

DK – Carbon IR-varmelampe

# Monterings- og betjeningsvejledning

Læs og gem vejledningen

# DK

## Læs denne vejledning og gem den til fremtidig brug

producenten fralægger sig ansvar for evt. skader, der skyldes manglende overholdelse af instruktionerne i denne vejledning.

## Læs omhyggeligt – vigtige sikkerhedsinstruktioner

Wishco® Carbon Master varmelampen er designet mhp. at sikre sikker betjening. Montering, vedligeholdelse og betjening af varmelampen kan dog være forbundet med fare. Følg nedenstående procedurer for at mindske risikoen for brand, elektrisk stød og personskade, og for at gøre montering så hurtig som muligt.

## Gem vejledningen til fremtidig brug.

1. Læs hele vejledningen inden varmelampen tages i brug.
2. Tag varmelampen ud af indpakningen og tjek, at den er uskadt, før den tages i brug.
3. Lad ikke børn lege med dele af indpakningen (fx plasticposer).
4. Tjek at den elektriske spænding i bygningen svarer til den angivne spænding for lampen.
5. Tjek at ledning og stik ikke er beskadiget, før varmelampen tages i brug.
6. Sluk for strømmen, før du trækker ledningen ud af stikkontakten. Sørg for, at dine hænder er tørre, inden du tænder for varmelampen, så du undgår risikoen for at få et elektrisk stød.
7. Undlad at benytte brandbare genstande tæt på varmelampen. Placer lampen mindst 1 meter fra møbler, puder, sengetøj, papir, tøj og gardiner, og altid sådan at det ikke er varmelampens front, der vender mod sådanne genstande, men en af dens sider eller bagsiden.
8. Undlad at bruge varmelampen i umiddelbar nærhed af et bad eller andre vådområder.
9. For at forhindre elektrisk stød, skal du undlade at dyppe ledningen eller stikket i vand eller andre.
10. Sørg for at der aldrig kommer fremmedlegemer ind i varmelampens ventilations- eller udluftningshul, da dette kan forårsage elektrisk stød, brand eller beskadige varmelampen.
11. Træk altid stikket til varmelampen ud, når den ikke er i brug.
12. Lad ikke ledningen hænge ned over en bordoverflade, hvor børn nemt kan komme til at trække i den.
13. Undlad at stikke fingre eller fremmedlegemer ind i gitteret, når lampen er i brug.
14. Lad ikke varmelampen være uden opsyn, når den er tændt.
15. Denne varmelampe er ikke beregnet til brug i vådrum, vaskerum eller lignende indendørs rum. Anbring aldrig varmelampen, hvor den kan falde ned i et badekar eller anden vandbeholder.
16. Producenten fralægger sig ansvar for enhver skade, der skyldes manglende overholdelse af instruktionerne i denne vejledning eller anden forkert brug eller fejlhåndtering.
17. Varmelampen er ikke beregnet til at blive anvendt af personer (inkl. børn) med nedsatte fysiske, sensoriske eller mentale evner eller manglende erfaring eller viden, med mindre de er blevet vejledt i brug af varmelampen af en person, der har ansvar for deres sikkerhed. Børn og sårbare mennesker bør overvåges, så de ikke leger med varmelampen.

18. Hvis ledningen på nogen måde er beskadiget, skal den udskiftes af producenten, dennes serviceteam eller en anden kvalificeret person.
19. Undgå overophedning af varmelampen ved at sikre, at luftindtag og -udtag holdes rene og fri for alt, der kan blokere dem. Tjek alle indtag og udtag med jævne mellemrum for at sikre, at der ikke samler sig støv og skidt deri. **VARMELAMPEN MÅ IKKE DÆKKES.**
20. Dele af varmelampen kan nå op over 200 °C. Berøring af varmelegemet, reflektoren eller metaldele nær varmelegemet kan forårsage alvorlig FORBRÆNDING. Undgå forbrænding ved at undgå, at hud kommer i kontakt med varme overflader.
21. Hold **ALDRIG** hænderne under varmelegemerne. Lad **ALTID** varmelegemerne køle af i mindst 10 min., før du rører ved varmeelementet eller dele ved siden af elementet.
22. Varmelampen indeholder genanvendelige materialer. Den må ikke bortskaffes som usorteret husholdningsaffald. Kontakt de lokale myndigheder for at få at vide, hvor den nærmeste genbrugsstation er.

### Indledning

Wishco° Carbon Master er en ny udviklet Carbon IR varmelampe, som omgående afgiver en behagelig varme – ligesom solen. Wishco° Carbon Master varmelamper er robuste og vejrbestandige varmelamper, som er designet til privat og erhvervsmæssig brug, såvel indendørs som udendørs.

Spænding (V)	220 – 240 V AC
Wattforbrug (W)	1500/2000/2500 W
Hertz (Hz)	50-60
Mål B x H x D (mm)	900 x 130 x 89,5
Vægt (kg)	2,9

## Montering

Du skal bruge:

- Blyant
- Hammer
- Vaterpas
- Skruetrækker
- Elektrisk boremaskine

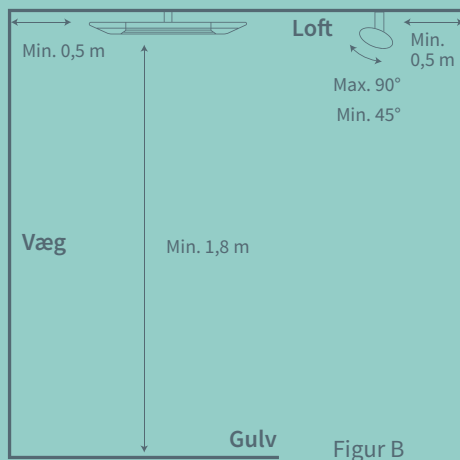
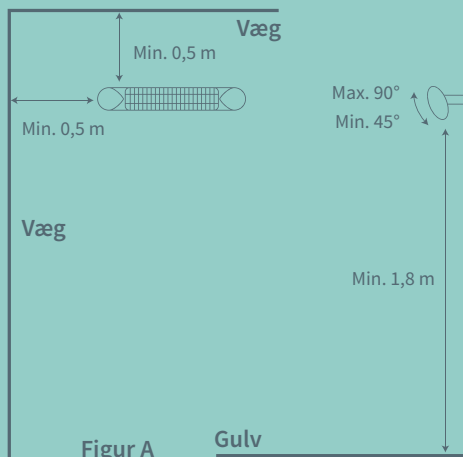
Wishco° Carbon Master leveres med standard monteringsbeslag, der er designet til netop dette produkt til montering på væg eller loft. Inden du borer huller til beslaget, bør du sikre, at væggen/loftet er solidt, og at der ikke er skjulte vandrerør eller elektriske ledninger i dem. Varmelampen skal monteres mindst 0,5 m fra sidevægge og mindst 1,8 m over gulvet.

## Vigtigt

Sørg for, at ledningen er forsvarligt monteret, og at den ikke kommer i kontakt med varmelampens reflektor samt ikke hænger ned i det opvarmede område. Ledningen kan fastgøres til metalmonteringsbeslaget bag lampen med kabelbindere af plastic.

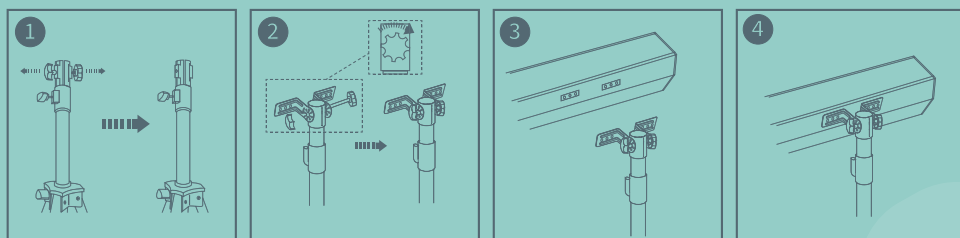
1. Varmelampen bør monteres af en kompetent person, fx en uddannet elektriker.
2. Sluk altid for strømmen til varmelampen, og lad den køle af, inden den monteres.
3. Varmelampen kan monteres vandret eller lodret.
4. For både væg- og loftmontering gælder det, at varmelampens nederste del skal placeres mindst 1,8 m over gulvet, så varmelampen ikke kan berøres, når den er tændt.
5. Monteres varmelampen vandret eller på et loft, må den ikke placeres i en vinkel på mere end 90° og mindre end 45°, som vist i Fig. A og B.
6. Hvis varmelampen monteres skråt eller lodret, skal ledningen være ved lampens laveste ende.
7. Hold ledningen væk fra selve varmelampen, der bliver varm, når den er tændt.
8. Varmelampen må ikke monteres på en brændbar overflade.
9. Sørg for at overholde sikkerhedsafstanden mellem varmelampen og evt. brændbare overflader, når varmelampen monteres.
10. Varmelampen skal altid placeres med en afstand på mindst 0,5 m fra loft og tilstødende vægge.
11. Hvis varmelampen skal bruges udendørs, anbefales det at benytte et vejrbestandigt el-udtag.
12. Før du borer, skal du tjekke, at der ikke er ledninger eller vandrerør i det område, hvor varmelampen skal monteres.
13. Varmelampen skal monteres på/med de medfølgende monteringsbeslag eller andet af Wishco° produceret/godkendte montagebeslag.
14. Fastgør beslagene forsvarligt på monteringsoverfladen og varmelampens bagside vha. de medfølgende skruer og møtrikker.
15. Fastgør varmelampen forsvarligt på beslagene vha. de medfølgende møtrikker og bolte.
16. Beslagene kan bruges til at justere varmelampens placeringsretning. Juster varmelampens vinkel ved at løsne de to bolte på vægmonteringsbeslaget. Stram boltene igen, når den ønskede vinkel er opnået.

### Væg-/loftsmontering



### Montering med Wishco Basepod stativ eller Wishco Tripod stativ

Medfølger ikke, men købes/bestilles separat.



### OBS

Varmelampen har en anti-vælte-funktion:  
Hvis varmelampen når en vinkel på over 45°,  
slukker den automatisk.

## Vejledning til fjernbetjening

Fjernbetjeningsfunktioner og varmelampens LED-respons			
Knap	Lampe tændt	Lampe slukket	LED-visning
1	Sluk lampe	Tænd lampe	
2	Forøg temperatur og dvaletid	Tænd lampe + Niveau L4 (maks.)	L4: Skift ned til niveau L1
3	Formindsk temperatur og dvaletid	Tænd lampe (ON) Niveau L1 (min.)	L1 Skift op til niveau L4
4	Aktivér niveauindstilling		L-værdi
5	Indstilling af dvaletid, timer		T-værdi

### OBS

Alle Wishco® Carbon Master varmelamper med fjernbetjening arbejder på samme frekvens, så det er muligt at styre flere Wishco® varmelamper med én fjernbetjening.

### Trykknop

på højre side af Wishco® Carbon Master varmelampen kan bruges til manuel betjening uden fjernbetjening.

### Isætning af batterier

Sæt 2 stk. AAA / alkaliske batterier i fjernbetjeningen.

1. Vend fjernbetjeningen om, og træk batteridækslet ud. Sæt batterierne i.
2. Skift batterierne på samme måde.

### Bemærk

1. Udskift gamle batterier med nye af samme slags. Ellers er det ikke sikkert, at varmelampen vil fungere ordentligt.
2. Tag batterierne ud, hvis fjernbetjeningen ikke skal bruges i længere tid for at undgå lækage, der kan beskadige fjernbetjeningen.
3. Sørg for at der ikke kommer vand eller andre væsker ind i fjernbetjeningen.

### Vær forsigtig

Når varmelampen ikke skal anvendes over en længere periode, eller ved rengøring eller vedligeholdelse samt når lampen flyttes, bør lampen indstilles til OFF (slukket), og stikket trækkes ud af kontakten.

Regelmæssigt eftersyn og fjernelse af skidt og urenheder vil sikre, at varmelampen kan betjenes sikkert.

### Fejlfinding

1. Tjek, at ledningen er tilsluttet stikkontakten. Er det ikke tilfældet, så sæt stikket i.
2. Tjek, at strømmen er slået til ved hovedsikringen.
3. Tjek, om termostatsknappen står på ON.
4. Tjek termostatindstillingen. varmelampen er muligvis slukket, fordi den har nået den temperatur, den er indstillet til.

### Rengøring og vedligeholdelse

Med regelmæssig og omhyggelig rengøring vil din Carbon Master fra Wishco® fungere effektivt og uden problemer i mange år. Rengør varmelampen sådan her:

1. Træk stikket til varmelampen ud af kontakten, før du påbegynder rengøring.
2. Vent, indtil varmelampen er kold, før du går i gang.
3. Rengør varmelampen udvendigt med en blød, fugtig klud. Du kan evt. benytte et mildt rengøringsmiddel. Tør efter med en blød klud. (VÆR FORSIGTIG: Der må IKKE komme væske ind i selve varmelampen).
4. Der må IKKE benyttes alkohol, benzin, slibepulver, møbelpolitur eller grove børster ved rengøring af varmelampen. Dette kan beskadige eller ødelægge varmelampens overflade.
5. Varmelampen må IKKE nedsænkes i vand.
6. Vent indtil varmelampen er helt tør, før den tages i brug.

### Opbevaring

For at undgå ophobning af støv og skidt, anbefaler vi, at du opbevarer varmelampen et køligt, tørt sted, når den ikke bruges. Benyt evt. indpakningskassen til opbevaring.

### OBS!

1. Sluk altid for strømmen til varmelampen, og lad den køle af, inden arbejde med den påbegyndes.
2. Hvis der har samlet sig støv og skidt inde i varmelampen eller rundt om varmelegemet, skal varmelampen rengøres af en kvalificeret servicemand. Undlad at bruge varmelampen, hvis den er i denne tilstand.
3. Den eneste vedligeholdelse, der er nødvendig, er rengøring af varmelampens udvendige overflade.
4. Undlad at røre ved varmelegemet med bare fingre, da smuds fra dine hænder kan påvirke varmelegemets levetid. Hvis du alligevel kommer til at røre ved varmelegemet, så fjern fingermærker med en blød klud, der er fugtet med husholdningssprit eller alkohol.
5. Forsøg ikke selv at reparere eller justere varmelampens elektriske eller mekaniske funktioner.
6. Varmelampen indeholder ingen dele, der kan repareres af brugeren. Hvis varmelampen bliver beskadiget eller går i stykker, skal den returneres til producenten eller dennes servicemand.
7. Beskadigede ledninger skal udskiftes af producenten, servicemanden eller en anden kvalificeret person.

### Genbrug

Når varmelampen er udtjent, må den ikke bortskaffes sammen med husholdningsaffald. Den skal i stedet afleveres på en genbrugsstation.

DK · Infrarød kulstoflampe

# Monterings- og betjeningsvejledning

Læs og gem vejledningen